



راهنمای ثبت اطلاعات پایان نامه دانشجویان مقطع دکتری تخصصی و Ph.D در سامانه جامع مدیریت اطلاعات پژوهشی

سامانه جامع مدیریت اطلاعات پژوهشی به منظور ثبت کلیه اطلاعات پژوهشی کشور از دیدگاه مقالات؛ مراکز تحقیقاتی؛ دانشگاه ها و نیز اطلاعات طرح های تحقیقاتی و پایان نامه های دانشجویی طراحی شده است.

یکی از زیربرنامه های این سامانه پایان نامه های تحقیقاتی است که در فاز اول از دانشجویان تحصیلات تکمیلی که متقاضی دریافت پژوهانه دکتری هستند خواسته شده است تا اطلاعات خود را در این بانک تکمیل نمایند. برای این امر ابتدا باید دانشجویان گرامی در سایت ثبت نام نمایند. برای این منظور با ورود به سامانه به آدرس

<http://www.research.ac.ir>

و انتخاب گزینه عضویت در این سامانه در این سامانه عضو شوید:

پس از ورود به سامانه ثبت نام باید فرم زیر تکمیل گردد. توجه فرمایید که در این فرم حتماً مرجع تایید کننده دانشگاه علوم پزشکی مشهد انتخاب گردد:

REGISTRATION FORM
ثبت نام در سامانه جامع پژوهش

Research Data Management
مدیریت اطلاعات پژوهشی

مراحل ثبت نام
تکمیل این فرم
مشاهده و تایید توسط مدیر سیستم
ارسال اطلاعات ورود به سامانه برای شما از طریق سامانه پیام کوتاه

نام خانوادگی
نام کاربری
کد ملی
شماره همراه
شماره تلفن
سمت
رشته تحصیلی
شغل
تاریخ تولد
رشته علمی
مرجع تایید کننده

نام
نام کاربری
شماره همراه
سمت
رشته تحصیلی
شغل
تاریخ تولد
رشته علمی
مرجع تایید کننده

نام خانوادگی
کد ملی
شماره تلفن
تخصصیات
دانشگاه محل تحصیل
دانشگاه مربوطه
آدرس ایمیل
سایر
دانشگاه/سازمان

دانشگاه علوم پزشکی مشهد

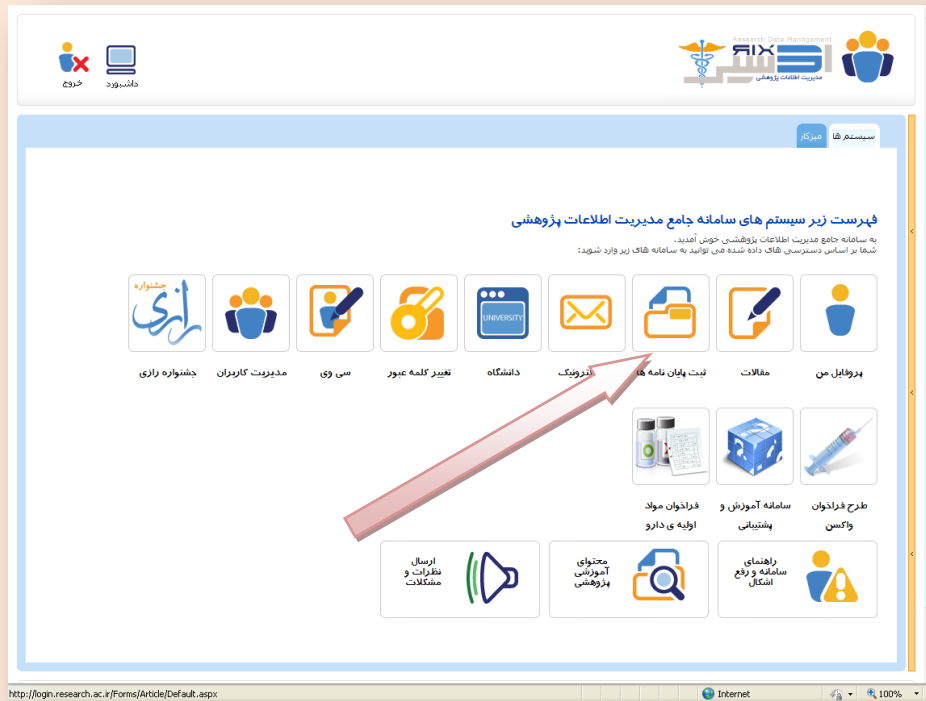
این تصویر را تایید کنید:

تایید و ارسال

انصراف و بستن صفحه

پس از تکمیل این فرم؛ گزینه تایید و ارسال را انتخاب نمایید. با انتخاب این گزینه باید منتظر دریافت نام کاربری و کلمه عبور خود از سامانه باشید که حداکثر ظرف مدت ۷۲ ساعت به آدرس الکترونیک شما ارسال گردیده و برای تلفن همراه اعلام شده در فرم بالا نیز به صورت پیامک ارسال میگردد.

برای ادامه روند ورود اطلاعات پایان نامه خود باید به آدرس سامانه به نشانی <http://www.research.ac.ir> مراجعه نموده و این بار با انتخاب گزینه ورود به سامانه با استفاده از نام کاربری و رمز عبور تخصیص یافته برای شما وارد پروفایل تخصیص یافته برای خود شوید. در این زمان صفحه ای مشابه صفحه زیر برای شما باز می شود که البته ممکن است برخی از امکانات برای شما قابل رویت نباشد.



از این صفحه شما باید گزینه ثبت پایان نامه ها را انتخاب نمایید. با این انتخاب شما وارد صفحه زیر می شوید:



با انتخاب گزینه "مشاهده شناسنامه های ثبت شده و تکمیل اطلاعات پایان نامه ها" وارد صفحه زیر می شوید:

پایان نامه | لیست افراد پژوهشگاه

پایان نامه های من

87932	کد ملی
امیر عباس آذربای	نام خانوادگی
	عنوان
	عنوان (EN)
ریال	برآورد هزینه
	موضوع
	شماره حساب
	خلاصه روش اجرا
	دستاوردها
	بیت شماره

با انتخاب صفحه شناسنامه اولیه؛ ابتدا مشخصات پایان نامه خود را ثبت نمایید. پس از ذخیره کردن اطلاعات وارد صفحه "پایان نامه های من" شوید. با انتخاب گزینه مشخصات تکمیلی به تکمیل اطلاعات پایان نامه خود بپردازید.

پایان نامه | لیست افراد پژوهشگاه

پایان نامه های من | شناسنامه اولیه

حسینجوی پایان نامه های من

فرد حسینی

جستجو

عنوان	کد شناسایی	امکانات
seef	MOHFT-1390-11-37-1686	مشخصات تکمیلی

سازمان جامع مدیریت اطلاعات پژوهشی

برای طرح سوال و ارسال پیشنهاد کلیک کنید

با ورود به این صفحه باید کلیه اطلاعات زیر تکمیل شوند:

با ورود به هر یک از گزینه های سمت راست باید تمامی موارد آن تکمیل شود. تکمیل برگه های مشخصات تکمیلی؛ کلمات کلیدی؛ استاد راهنما؛ استاد مشاور؛ ملاحظات اخلاقی و سازمان تامین کننده اعتبار الزامی است.

شایان ذکر است که تنها اطلاعات مربوط به پژوهانه باید از سوی کارشناس پژوهانه در دانشگاه تکمیل گردند. لذا این بخش نباید توسط دانشجویان گرامی تکمیل شود.

پس از تکمیل این اطلاعات و ارسال فرم های شماره ۱؛ شماره ۲ و شماره ۳ به مدیریت امور پژوهشی دانشگاه پژوهانه به مشمولین پرداخت خواهد گردید.

مدیریت امور پژوهشی دانشگاه